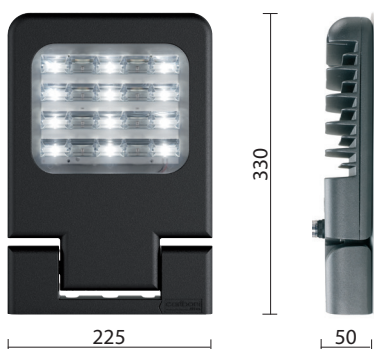


LEVANTE sensor



Asymmetrische optiek 4000K
Driver met instelbare dimstand gedurende deel van de nacht.
Geïnstalleerd vermogen 36W
Fraai design
Compacte afmetingen
Standaard vlakke montage op wand
5 jaar garantie
Terugverdientijd < 5 jaar
Optie accessoire voor mast montage Ø 60-76
Schemer sensor en schakelaar voorkomt onnodige branduren.
Vervangt 80W gasontlading opsteek c.q. kofferarmatuur !!!
Klasse I

PRODUCT



06LV1B6007CSHM7
Levante Small 16 LED 30W 4000K
Asymmetrishe optiek

Op aanvraag is de Levante sensor ook leverbaar in andere vermogens, optieken en kleurtemperatuur.

ACCESSOIRES



06AK952C0
L9 Beugel voor mast of opsteek montage
Ø 60

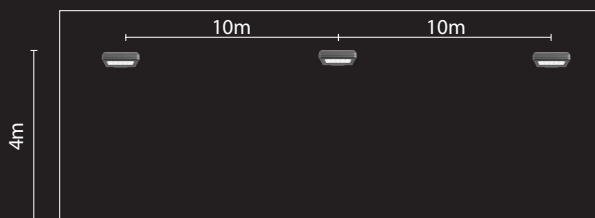


06AK903C0
L3 Arm enkel voor mastbevestiging
Ø 60-76

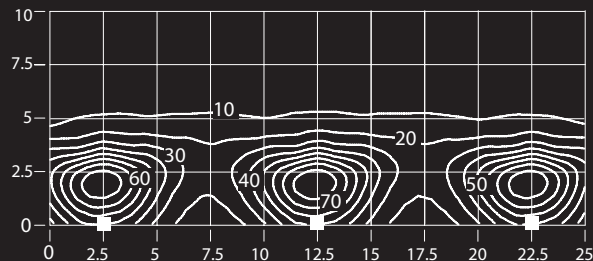


06AK904C0
L4 Arm dubbel voor mastbevestiging
Ø 60-76

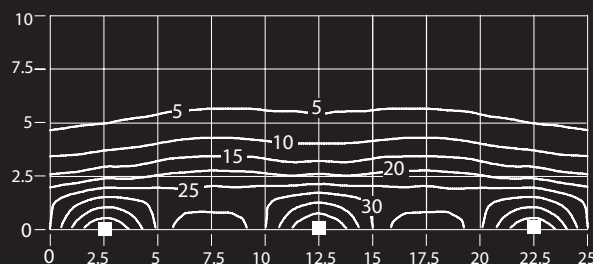
Vergelijk lichttechnische gegevens



Verlichting op gevel
 Hoogte armaturen 4 meter
 Onderlinge afstand 10 meter
 Grootte van het aan te lichten vlak 10 meter



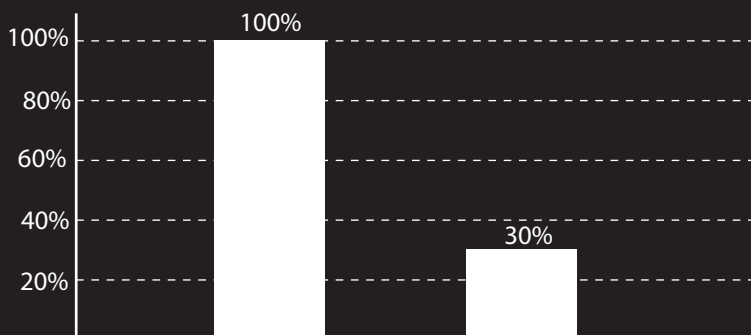
16 LED AS 30W 3590 LM
 Egem 21 lux



HPM STR 80W 3800 LM
 Egem 11 lux

Energiebesparing

LED t.o.v. traditionele lichtbronnen d.m.v. stroom reductie



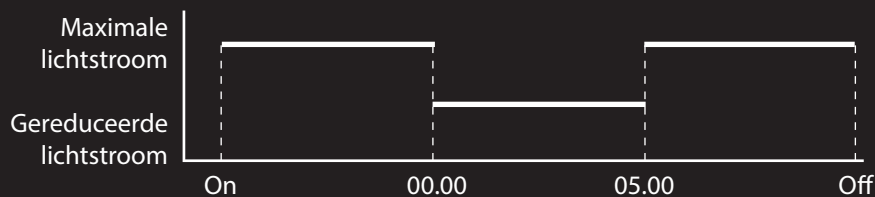
Traditionele lamp: 80W HQL/HPLN
 Vs
 Levante 16 led: 30W

LED met stroom reductie



BESPARING: 70%

Dimstelsysteem door middel van reductie lichtstroom, vaste periode



Door middel van dipswitches is de driver in te stellen op vaste dimstanden op basis van stroomreductie. De regeling van de lichtstroom kan variëren van 100% tot 55% in stappen van 5%. De analyse van het virtuele nachtpunt vindt plaats gedurende de eerste 10 nachten. Als dit virtuele nachtpunt is vastgesteld zal de driver de armatuur terugdimmen voor een vaste periode van 5 uur. Na deze periode schakelt de driver weer terug naar 100% tot er weer voldoende licht aanwezig is om de armatuur uit te kunnen schakelen.